



L'OSTELLO

Ci troviamo in un territorio montano ricco di natura e tradizioni, cammini religiosi e antichi monasteri, borghi storici e attrazioni naturali.

Proponiamo percorsi per scoprire la natura e le tradizioni dell'Alta Valle del Tramazzo, della porzione più occidentale del Parco Nazionale delle Foreste Casentinesi e del Parco regionale della Vena del Gesso con trekking, escursioni e laboratori.

Ci troviamo a circa un chilometro dal piccolo borgo di Tredozio (FC), su una collina di proprietà, con una vista a 360 gradi sulle colline circostanti. Siamo collegati al paese con un piacevole sentiero nel bosco di circa un chilometro.

Offriamo camere con servizi interni, una sala da pranzo con camino, due sale con divani e TV, una veranda esterna per pranzare all'aperto, un grande giardino, un parcheggio privato, un bosco.



Ostello Casalino di Sopra
Via Portichese, 6
47019 Tredozio(FC)

Per informazioni e prenotazioni
ROBERTA 340.6142526

casalinodisopra@gmail.com
www.ostellocasalinodisopra.it



TURISMO SCOLASTICO

NELL'ALTA VALLE DEL TRAMAZZO
e
PARCO NAZIONALE FORESTE
CASENTINESI

Le nostre proposte per la
SCUOLA PRIMARIA e
SECONDARIA



PROGRAMMA E COSTI

Percorso:
«A castagne»

2 GIORNI - 1 NOTTE
68€ PARTECIPANTE
MIN. 18 PARTECIPANTI
2 INSEGNANTI GRATUITI

Percorsi:
«Fra monasteri, alberi centenari,
grotte e vulcani»

«Le api nell'Alta Valle del
Tramazzo»

3 GIORNI - 2 NOTTI
120€ PARTECIPANTE
MIN. 18 PARTECIPANTI
2 INSEGNANTI GRATUITI

1° giorno

2° giorno

	colazione
arrivo in ostello, sistemazione nelle camere	laboratorio
pranzo	pranzo
escursione	pomeriggio libero
cena	

1° giorno

2° giorno

3° giorno

	colazione	colazione
arrivo in ostello, sistemazione nelle camere	trekking	laboratorio di cucina
pranzo	pranzo	pranzo
escursione in grotta	pomeriggio libero	partenza
cena	cena	
	escursione notturna al vulcano	

Pullman: Effettuiamo preventivi per trasporto SCUOLA-OSTELLO andata e ritorno. Per gli spostamenti durante il soggiorno è possibile utilizzare i pullman dell'ostello.



FRA MONASTERI ALBERI CENTENARI, GROTTE E VULCANI

Trekking

Percorso panoramico su crinale con arrivo all'antico Monastero della Trebbana. Visita della quercia centenaria. Approfondimento sulla grande fauna del Parco.

Escursione in grotta

Visita speleologica guidata alla Grotta Tanaccia nel Parco regionale della Vena del Gesso. Approfondimento sul pipistrello.

Laboratorio di cucina in ostello

«PANE E MONTAGNA»

Produrre da sé l'alimento base della dieta quotidiana, utilizzando ingredienti naturali e locali: una farina macinata a pietra, acqua e lievito madre. Come una volta!

Escursione notturna al Vulcano

Percorso: 3 giorni -2 notti
Periodo: autunno - primavera



LE API NELLA VALLE DEL TRAMAZZO

Trekking

Sentiero con partenza dall'ostello per osservare le principali piante nettariifere.

Lezione di approfondimento

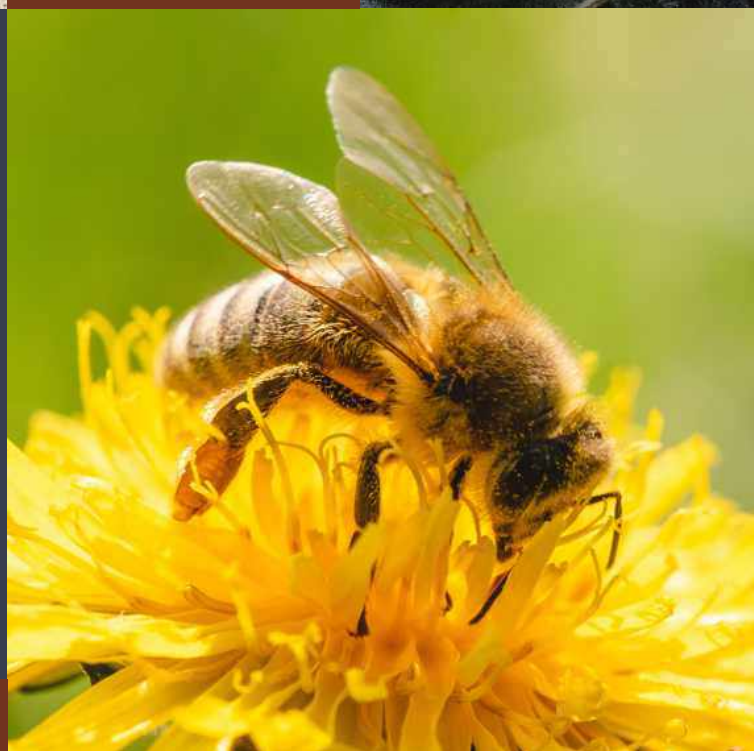
Api e miele, lezione - laboratorio con un apicoltore locale.

Laboratorio di cucina in ostello

«BISCOTTI RUSTICI AL MIELE»
Farina macinata a pietra, burro e miele biologico per realizzare biscottini dal sapore unico.

Escursione notturna al Vulcano

Percorso: 3 giorni -2 notti
Periodo: aprile - maggio



A CASTAGNE

Escursione in un castagneto secolare e raccolta delle castagne

Trekking di 30 minuti per raggiungere il castagneto secolare a pochi km dall'ostello. Raccolta delle castagne.

Laboratorio di cucina in ostello

«TORTINE DI MELE E CASTAGNE»
Utilizziamo le castagne raccolte per realizzare un dolce speciale.

Costo castagne: 3€/Kg
da pagare in loco

Percorso: 2 giorni -1 notte
Periodo: ottobre

