



FONDAZIONE
PALAZZO MAGNANI
REGGIO EMILIA

FONDAZIONE PALAZZO MAGNANI REGGIO EMILIA

La Fondazione Palazzo Magnani promuove le **arti visive** attraverso attività espositive e culturali. Privilegia il dialogo **interdisciplinare**, il confronto **interculturale** e le **contaminazioni** con i diversi saperi, intendendo la mostra come **progetto culturale**, un'occasione pensata non solo per dare la possibilità ai visitatori di osservare opere di valore, ma anche e soprattutto come **opportunità** di confronto, riflessione, ampliamento, critica o discussione delle proprie conoscenze o convinzioni.

Oggetto di ricerca costante è la **didattica laboratoriale, esperienziale e narrativa**, nella consapevolezza che praticare arte sia la via maestra attraverso cui si possono conciliare **evoluzione individuale e coesione sociale**.

Reggio Emilia è da tempo posizionata a livello nazionale come una delle città più attente alla **persona**, alle sue necessità durante le diverse fasi della vita, alle fragilità che la segnano, permanentemente o temporaneamente. Siamo convinti che l'arte debba avere un ruolo fondamentale nel percorso di affiancamento, recupero o trasformazione della **salute**, del **disagio** e della **fragilità**.

FONDAZIONE
PALAZZO MAGNANI

Corso Garibaldi 29/31
42121 Reggio Emilia
Italia

T + 39 0522 444 446
info@palazzomagnani.it
www.palazzomagnani.it

CF / PI 02456050356
direzione@pec.palazzomagnani.it



FONDAZIONE
PALAZZO MAGNANI
REGGIO EMILIA

PROPOSTE PER LE SCUOLE ANNO SCOLASTICO 2022 / 2023



Italia inattesa

12 racconti fotografici

Olivio Barbieri
Antonio Biasucci
Silvia Camporesi
Mario Cresci
Paola De Pietri
Ilaria Ferretti

Guido Guidi
Andrea Jemolo
Francesco Jodice
Allegra Martin
Walter Niedermayr
George Tatzge

FONDAZIONE
PALAZZO MAGNANI
PALAZZOMAGNANI.IT

11.10.2022
08.01.2023
PALAZZO DA MOSTO



PALAZZO DA MOSTO

Via Mari 7, Reggio Emilia

Dal 15 ottobre 2022 all'8 gennaio 2023

ITALIA IN-ATTESA. Dodici racconti fotografici

Dodici fotografi italiani di fama internazionale incrociano il loro sguardo in luoghi del paesaggio urbano ed extra-urbano senza la presenza dell'uomo. L'occasione è stata offerta dal primo lockdown causato dal Covid: un tempo sospeso dove anche lo spazio, l'architettura e l'ambiente diventano "altro" quando l'uomo non li abita. La mostra approfondisce le relazioni tra uomo, paesaggio e architettura.

FONDAZIONE
PALAZZO MAGNANI

Corso Garibaldi 29/31
42121 Reggio Emilia
Italia

T + 39 0522 444 446
info@palazzomagnani.it
www.palazzomagnani.it

CF / PI 02456050356
direzione@pec.palazzomagnani.it



**FONDAZIONE
PALAZZO MAGNANI**
REGGIO EMILIA

- **VISITE GUIDATE**

Scuole di ogni ordine e grado

La visita guidata alla mostra ha un taglio interdisciplinare e si costruisce sul reciproco scambio e dialogo con gli studenti; pone l'attenzione sul rapporto tra uomo, architettura e spazio circostante. Come cambia lo spazio intorno a noi quando non è abitato dalla presenza umana?

visita guidata

durata 1h

costo 6 euro scuole primarie e secondarie

Scuole dell'infanzia

Visita alla mostra per scoprire da vicino il punto di vista degli artisti e in che modo hanno raccontato attraverso la fotografia la loro città. La visita sarà un momento di dialogo e confronto con bambine e bambini per sentire come il nostro corpo si relaziona allo spazio circostante.

visita guidata

durata 1h

costo 2 euro a studente

- **LABORATORI**

Scuole di ogni ordine e grado

PUNTO DI VISTA

Dopo la visita guidata alla mostra in cui si pone l'attenzione sulle diverse interpretazioni degli artisti nella relazione tra corpo e spazio, si invitano gli studenti a lavorare sul punto di vista, valorizzando il ruolo dell'osservatore e del significato che attribuisce alla sua prospettiva.

Visita guidata + laboratorio

durata 2,5 h

costo 3 euro scuole dell'infanzia

costo 7 euro scuole primarie e secondarie

**FONDAZIONE
PALAZZO MAGNANI**

Corso Garibaldi 29/31
42121 Reggio Emilia
Italia

T + 39 0522 444 446
info@palazzomagnani.it
www.palazzomagnani.it

CF / PI 02456050356
direzione@pec.palazzomagnani.it



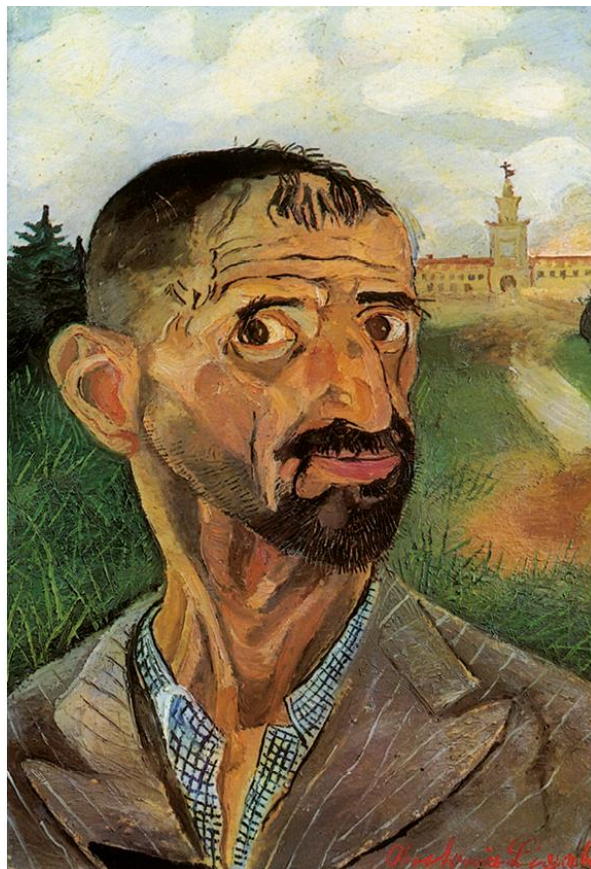
FONDAZIONE
PALAZZO MAGNANI
REGGIO EMILIA

L'ARTE INQUIETA

L'URGENZA DELLA CREAZIONE
da Paul Klee ad Anselm Kiefer

FONDAZIONE
PALAZZO MAGNANI
PALAZZOMAGNANI.IT

18.11.2022
12.03.2023
PALAZZO MAGNANI



PALAZZO MAGNANI

Corso Giuseppe Garibaldi, 29 Reggio Emilia

Dal 18 novembre 2022 al 12 marzo 2023

L'ARTE INQUIETA. L'urgenza della creazione

L'Arte Inquieta è un percorso espositivo che esplora i molteplici volti dell'identità. Il progetto presenta autori che hanno guardato con diversi linguaggi alla propria realtà interiore e al mondo: sguardi sempre più necessari nello scenario attuale, dove "l'arte inquieta" è figlia di vicende personali, collettive e di quell'urgenza espressiva dell'artista che restituisce al pubblico la sua febbrile attività.

La mostra consente di affrontare e approfondire il tema dell'identità in termini interdisciplinari e attraverso punti di vista sfaccettati.

FONDAZIONE
PALAZZO MAGNANI

Corso Garibaldi 29/31
42121 Reggio Emilia
Italia

T + 39 0522 444 446
info@palazzomagnani.it
www.palazzomagnani.it

CF / PI 02456050356
direzione@pec.palazzomagnani.it



**FONDAZIONE
PALAZZO MAGNANI**
REGGIO EMILIA

- **VISITE GUIDATE**

Scuole di ogni ordine e grado

La visita guidata alla mostra ha un taglio interdisciplinare e si costruisce su un reciproco scambio e dialogo con gli studenti. Pone l'attenzione sull'urgenza della creazione e sul ruolo dell'identità nella produzione artistica.

visita guidata

durata 1h

costo 7 euro a studente

Scuole dell'infanzia

Visita alla mostra per scoprire da vicino il punto di vista degli artisti e il loro modo di raccontare un'emozione. La visita sarà un momento di dialogo e confronto con bambine e bambini per capire insieme a loro chi è un artista e come si esprime.

visita guidata

durata 1h

costo 3 euro a studente

- **LABORATORI**

Scuole primarie

FACCIA DA RITRATTO

Prendendo spunto dalla sezione di mostra dedicata alla rappresentazione del sé e al ritratto, durante il laboratorio gli studenti saranno invitati a lavorare sul proprio autoritratto riflettendo su emozioni, paure e conoscenza di sé.

Visita guidata + laboratorio

durata 2,5 h

costo 8 euro a studente

Scuole primarie e secondarie di primo e secondo grado

MAPPAMI

Prendendo spunto dalla sezione di mostra dedicata alle mappe di sé, gli studenti potranno costruire la loro personale mappa cartacea, inserendo elementi della propria storia personale, dei propri interessi e delle proprie passioni.

Visita guidata + laboratorio

durata 2,5 h

costo 8 euro a studente

**FONDAZIONE
PALAZZO MAGNANI**

Corso Garibaldi 29/31
42121 Reggio Emilia
Italia

T + 39 0522 444 446
info@palazzomagnani.it
www.palazzomagnani.it

CF / PI 02456050356
direzione@pec.palazzomagnani.it



**FONDAZIONE
PALAZZO MAGNANI**
REGGIO EMILIA

Scuole secondarie di primo e secondo grado

SMASCHERAMENTI

Cosa nasconde e cosa rivela la maschera? La maschera ha origini antiche e da sempre ha connessioni con il sé più profondo. Se da una parte cela il nostro viso, dall'altra manifesta e svela elementi altrimenti nascosti. Durante il laboratorio ogni studente realizzerà una maschera così da esprimere e raccontare gli aspetti di sé che desidera condividere.

Visita guidata + laboratorio

durata 2,5 h

costo 8 euro a studente

Il Dipartimento didattica e formazione della Fondazione Palazzo Magnani è a disposizione per costruire insieme ai docenti proposte attinenti al programma di studio e approfondire tematiche che i docenti hanno l'interesse di trattare insieme agli studenti.

Info e prenotazioni

Dipartimento didattica, formazione e progetti speciali

Tel. 0522 444 446 / 0522 444 408

Mail. didattica@palazzomagnani.it

**FONDAZIONE
PALAZZO MAGNANI**

Corso Garibaldi 29/31
42121 Reggio Emilia
Italia

T + 39 0522 444 446
info@palazzomagnani.it
www.palazzomagnani.it

CF / PI 02456050356
direzione@pec.palazzomagnani.it