

Parte 2

online



Consapevolmente in viaggio con l'Agenda 2030



Metodi e strumenti



Scopri l'Italia (e non solo)
con Trenitalia e il Polo Passeggeri

in treno

è tutta un'altra gita



◆ TRENITALIA SCHOOL FAIR 2023-2024



in treno
è tutta un'altra gita



Benvenuti

Scopri l'Italia (e non solo)
con Trenitalia e il Polo Passeggeri

❖ VANTAGGI



Perché Trenitalia e il Polo Passeggeri

Convenienza

Capillarità

Sicurezza

Sostenibilità

Comfort

Tempo

Un viaggio da 10 e lode!

Scopri l'Italia (e non solo)
con Trenitalia e il Polo Passeggeri



❖ COMFORT E SICUREZZA

I vantaggi del viaggio in treno

Il **treno**, mezzo green per eccellenza, trasforma la classica “gita” di classe in una **vera esperienza di viaggio**: speciale, ricca e divertente. Programmare il viaggio in treno, scoprendo il ricco **network di collegamenti** diffusi e integrati su tutto il territorio, infatti, fa bene agli **studenti**, **all’ambiente** e all’incredibile **patrimonio** che il nostro Paese custodisce.

COMFORT

Il viaggio è all’insegna del comfort con **poltrone spaziose**, tavolini apribili al posto, **luci di cortesia**, **prese di corrente**, ampi spazi per **i bagagli** che saranno sempre a portata di mano. A disposizione l’area ristoro per una pausa che soddisfa ogni esigenza.



SICUREZZA

Il servizio **Customer Care**, presente nelle principali stazioni, garantisce l’accoglienza dei gruppi scolastici in stazione e **l’accompagnamento** al treno. E per i passeggeri in sedia a rotelle il servizio di accoglienza e di salita/discesa dal treno è garantito dal circuito **Sala Blu**. Nel biglietto di viaggio è sempre inclusa una **polizza** contro i furti di bagagli e valori.

◆ CAPILLARITÀ



FRECCIAROSSA

oltre **250**
+20 **FRECCIALINK**



intercity

oltre **120**



Regionale

oltre **6mila**
collegamenti



48
collegamenti
EUROCITY
EURONIGHT



**FERROVIE
DEL SUD EST**
GRUPPO FERROVIE DELLO STATO ITALIANE

oltre **230** treni **1.400** bus



BUSITALIA
GRUPPO FERROVIE DELLO STATO ITALIANE

oltre **9.700** corse



10
collegamenti

**TRENITALIA
FRANCE**
GRUPPO FERROVIE DELLO STATO ITALIANE

Fino a 18.000
Collegamenti al giorno

+1.700
Località raggiunte



❖ I BAMBINI INCONTRANO IL PAPA

6 Novembre LO STORICO INCONTRO IN VATICANO

Oltre **7.000 bambini**, provenienti da **84 Paesi**.
Un'occasione per sottolineare due valori fondamentali per il nostro Gruppo: **la solidarietà e l'inclusione**, che hanno contribuito a realizzare il sogno di tanti bambini, in una giornata che possiamo definire storica.

Trenitalia e Busitalia hanno messo a disposizione 18 treni straordinari e 20 autobus dedicati e oltre 100 persone per accogliere nella Capitale i piccoli ospiti del Santo Padre.

Presentato alla stazione di Roma Ostiense un treno Rock speciale dedicato all'iniziativa.



❖ CONVENIENZA

Alta Velocità

Offerte AV per la scuola

SPECIALE AV SCUOLE

Offerta dedicata ai **gruppi scolastici di ogni ordine e grado di almeno 10 persone** che viaggiano insieme su alcuni treni selezionati **Frecciarossa, Frecciargento.**

- Si acquista fino al 5° giorno antecedente la partenza. Anticipo di acquisto 6 mesi
- 1 gratuità ogni 12, fino a 5 gratuità per gruppo
- Disponibile su tutti livelli/classi (offerta a posti limitati)

COMITIVE -60%

Offerta dedicata ai **gruppi di almeno 10 persone** che viaggiano insieme sui treni **Frecciarossa, Frecciargento, Frecciabianca.**

- Si acquista fino al 5° giorno antecedente la partenza. Anticipo di acquisto 6 mesi
- Sconto del 60% sul prezzo base
- Ulteriore sconto 30% per ragazzi (4-15 anni)

ALCUNE PROPOSTE DI VIAGGIO ALTA VELOCITÀ

Con le **Frecce** raggiungi le principali città d'arte. Oltre **200** collegamenti al giorno per arrivare ad *alta velocità* nel centro delle grandi città.



Con **l'opzione di acquisto a soli 5 euro** potete prenotare il viaggio sulle **Frecce** a partire da **6 mesi prima!**

Alcuni esempi di prezzi (per tratta)

Torino - Firenze € 19,90 cad. in 2° standard; 1 gratuità ogni 12 pax Speciale AV*

Milano - Napoli € 24,90 cad. in 2° standard; 1 gratuità ogni 12 pax Speciale AV*

Torino - Milano € 9,90 cad. in 2° standard; 1 gratuità ogni 12 pax Speciale AV*

Venezia - Roma € 36,80 cad. in 2° standard; 1 gratuità ogni 12 pax Comitive -60%*

* I prezzi si intendono per persona di età uguale o maggiore di 15 anni

❖ CONVENIENZA

Intercity – Intercity Notte

Offerta Scuolaintreno

Offerta dedicata ai **gruppi scolastici di ogni ordine e grado di almeno 10 persone** che viaggiano insieme sui treni **Intercity** e **Intercity Notte**.

- Si acquista fino al 2° giorno antecedente la partenza. Anticipo di acquisto 6 mesi.
- Sconto del 60% sul prezzo Base, in 1° e 2° classe, cuccette e Vagoni Letto. In 2° classe e cuccette prezzi massimi per tratta.
- Sconto del 70% rispetto al biglietto Base, per i viaggi con più treni Intercity e Intercity Notte in combinazione tra loro.
- Ulteriore sconto 30% per ragazzi (4-15 anni non compiuti).
- 1 gratuità ogni 12 persone paganti, fino a 5 gratuità per gruppo.
- Ampia disponibilità su tutti livelli/classi (escluso il servizio Excelsior).

ALCUNE PROPOSTE DI VIAGGIO *INTERCITY*

Con **Intercity Giorno** e **Intercity Notte** raggiungete le medie e grandi città. Oltre **120** collegamenti al giorno per riscoprire l'Italia dal finestrino. Con Intercity Notte viaggiate di notte e avrete *più tempo* di giorno.



GENOVA



PISA



ROMA



NAPOLI

Con **l'opzione di acquisto a soli 5 euro** potete prenotare il viaggio su **Intercity** a partire da **6 mesi prima!**

Alcuni esempi di prezzi (per studenti ≥ 15 anni, per tratta)

Milano – Genova € 8,60 in 2° classe; 1 gratuità ogni 12 persone paganti

Milano – Pisa € 14,60 in 2° classe; 1 gratuità ogni 12 persone paganti

Venezia – Roma € 32,60 in cuccette a 4; 1 gratuità ogni 12 persone paganti

Torino – Napoli € 27,00 in 2° classe; 1 gratuità ogni 12 persone paganti

◆ CONVENIENZA

Regionale

Offerta School Group Regio

Dedicata a **gruppi** di almeno **10** passeggeri paganti (adulti e/o ragazzi), **valido per scuole di ogni ordine e grado**.

L'offerta prevede:

- sconto del **20%**
- **2** gratuità ogni 10 persone paganti
- **Ulteriore SCONTO del 50%** per i ragazzi entro i 12 anni non compiuti *

Per viaggiare sarà sufficiente dotarsi dell'**attestato** su carta intestata dell'Istituto scolastico riportante gli estremi del viaggio ed il **numero** dei componenti.

*in Piemonte > 10 anni è considerato adulto

ALCUNE PROPOSTE DI VIAGGIO REGIONALE

Con **Regionale di Trenitalia** potete visitare i borghi più belli e effettuare l'uscita didattica in giornata



VERONA



PADOVA



ASTI



NIZZA MONF.



ORISTANO



IGLESIAS

Con School Group Regio le gratuità accompagnatori raddoppiano!

Alcuni esempi di prezzi per gruppi di 20 studenti (>12 anni*) + 4 adulti

Venezia – Verona	€ 240 €160	(€8,00 cad.)
Venezia – Padova	€ 112,80 €76	(€3,80 cad.)
Torino – Asti	€ 146,40 €97,60	(€4,10 cad.)
Torino – Nizza Monferrato	€ 196,80 €131,20	(€5,50 cad.)
Cagliari – Oristano	€ 321,60 €216	(€10,80 cad.)
Cagliari – Iglesias	€ 206,40 €140	(€7 cad.)

❖ CONVENIENZA

Eurocity - Euronight

Offerta School Group Europa

Offerta dedicata ai **gruppi scolastici di almeno 15 studenti** fino a 20 anni non compiuti, per raggiungere tante città della Svizzera, Germania e Austria con treni diretti

Eurocity o Euronight

- Acquistabile fino alla partenza a prezzi fissi per tratta.
- L'Eurocity collega la **Svizzera** fino a Zurigo, Lucerna, Ginevra, Berna, Friburgo, Briga, Losanna, Montreux a **€ 25,00 in 2^a classe**.
- Con Eurocity si raggiunge **Francoforte** da Milano a **€ 35,00 in 2^a classe**.
- L'Euronight collega **Austria** e **Germania** viaggiando di notte e arrivando la mattina nel cuore di Vienna, Salisburgo, Monaco a **€ 39,90 in 2^a classe; € 59,90 in cuccette a 6; € 69,90 in cuccette a 4**.
- Un biglietto in offerta School Group Europa per un accompagnatore ogni 15 studenti.
- Disponibilità di posti in offerta variabile in base ai treni, al tipo di sistemazione e data del viaggio.

ALCUNE PROPOSTE DI VIAGGIO IN EUROPA

Con **Eurocity** raggiungere le più belle città della **Svizzera** e della **Germania** non è mai stato così semplice. E con **Euronight** partite la sera e vi risvegliate il mattino nel cuore di **Monaco** e **Vienna**.



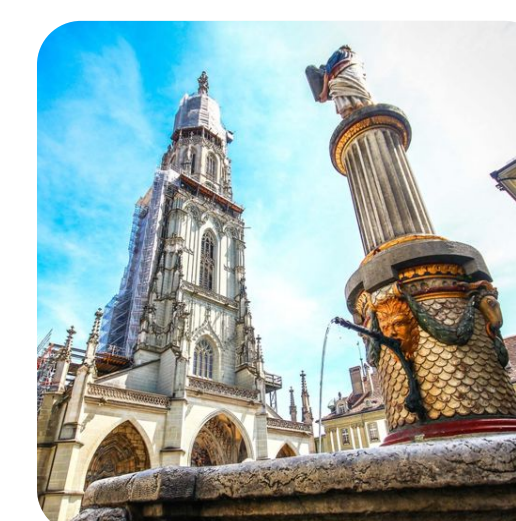
VIENNA



MONACO



GINEVRA



BERNA

Un biglietto in offerta School Group Europa per un accompagnatore ogni 15 studenti!

Alcuni esempi di prezzi (per studenti <20 anni, per tratta)

Milano – Vienna o Monaco € 39,90 in 2° classe; **€ 59,90** in cuccette a 6;

Milano – Berna o Ginevra € 25,00 in 2° classe;

Venezia – Ginevra € 25,00 in 2° classe;

Torino – Vienna o Monaco (cambio a Milano) € 49,90 in 2° classe; **€ 69,90** in cuccette a 6

◆ CONVENIENZA

Busitalia

In tutta Italia,
Busitalia Rail Service
gestisce servizi di trasporto con
autobus ad integrazione e supporto
ai servizi Trenitalia per offrire ai
viaggiatori **continuità** e **capillarità**
negli spostamenti unite ad elevati
standard qualitativi.

Rappresenta la tua esigenza di
viaggio integrato **all'Ufficio Gruppi**
Trenitalia.

CON BIRS TI ACCOMPAGNIAMO DOOR TO DOOR



❖ CONVENIENZA

Ferrovie del Sud Est

Gratuità per i ragazzi

I ragazzi che non hanno ancora compiuto **i dieci anni** sono trasportati gratuitamente, purché ciascuno viaggi accompagnato singolarmente da persona adulta.

Per maggiori info visita fseonline.it

Agevolazioni previste sul prezzo del biglietto di ingresso alle Grotte di Castellana:

- da €18 a **€10** biglietto adulti "Itinerario Completo"
- da €15 a **€8** biglietto adulti "Itinerario Parziale"
- da €15 a **€8** biglietto ragazzi (dai 6 ai 14 anni) "Itinerario Completo"
- da €12 a **€6** il prezzo del biglietto ragazzi "Itinerario Parziale"

Jonian Dolphin Conservation (Taranto)

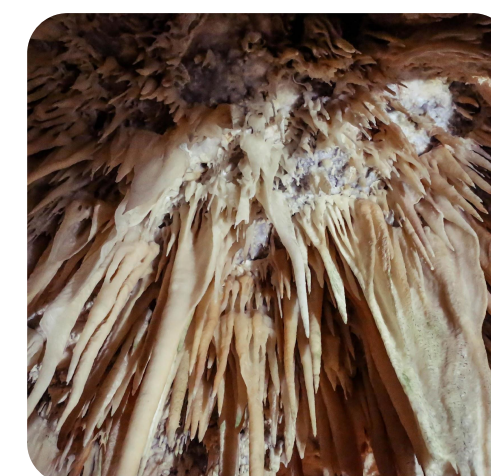
- sconto di **5 euro** sul biglietto di ingresso.

SCOPRI LA PUGLIA

Con **Ferrovie del Sud Est** potete visitare le località più belle della Puglia anche in connessione con Trenitalia



ALBEROBELLO



GROTTE DI CASTELLANA



GALLIPOLI

Storia, cultura, mare ed entroterra si intersecano lungo la rete FSE

Alcuni esempi di prezzi (per tratta)

Bari Centrale – Alberobello **€ 5,60** cad.

Bari Centrale – Grotte di Castellana **€ 3,60** cad.

Lecce – Gallipoli **€ 4,80** cad.

Lecce – Tuglie **€ 4,80** cad.



❖ CONTATTI E PRENOTAZIONI

**Canali di acquisto
canali di acquisto**

- **UFFICIO GRUPPI TRENITALIA**
ufficiogruppi@trenitalia.it
- **UFFICIO GRUPPI FERROVIE DEL SUD EST**
gruppi@fseonline.it (Solo prenotazioni)
- **UFFICIO GRUPPI TRENITALIA REGIONALE**
Trovi tutti i contatti nella slide successiva e sul sito Trenitalia
- **Agenzie di viaggio**

***Un team di esperti
a vostra disposizione!***



◆ TRENITALIA SCHOOL FAIR 2023-2024



*in treno
è tutta un'altra gita*



Grazie!



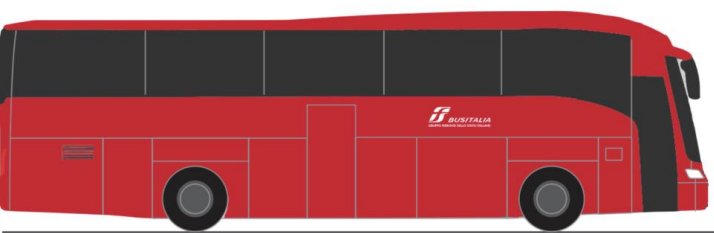
◆ TRENITALIA SCHOOL FAIR 2023-2024



E ora la parola a



Formatrice Eduaintement Expert
per La Fabbrica



**Carolina
Borella**



Scopri l'Italia (e non solo)
con Trenitalia e il Polo Passeggeri

AGENDA 2030 - Più di uno strumento

Bussola per orientare alle scelte

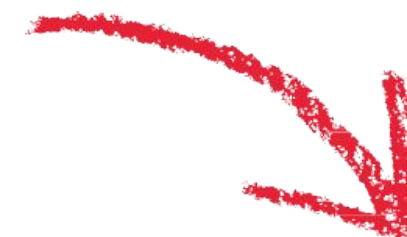
- *Visione Globale e Locale;*
- *Educazione alla Sostenibilità;*
- *Connessione interdisciplinare;*
- *Sviluppo del Pensiero Critico;*
- *Invito all'azione;*
- *Responsabilità Civica e Globale;*
- *Inclusività e Diversità;*
- *Guida ad uno Stile di vita più sostenibile.*



RICERCA DELLA **SOSTENIBILITÀ** PER SCELTE CONSAPEVOLI



DATI OGGETTIVI



FONTI AFFIDABILI



SONDAGGIO

Avete mai provato a proporre alla vostra classe un'attività interattiva su tematiche di educazione civica?

Quali competenze stimolare

- ***interattività***
- **sviluppo pensiero critico**
- **sviluppo capacità di public speaking**
- **negoziazione**
- **gestione dello stress**
- **lavoro di squadra**

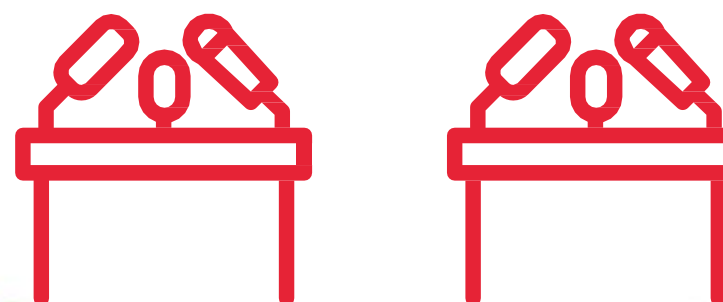
ESEMPI DI LABORATORI



DEBATE



ROLE PLAYING



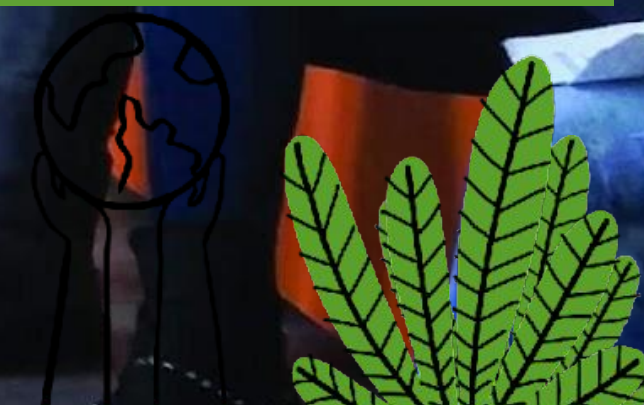
Avete mai utilizzato in classe lo strumento del debate?



DIBATTITO ORGANIZZATO

innovazione.indire.it/avanguardieeducative/debate

Scopri l'Italia (e non solo)
con Trenitalia e il Polo Passeggeri



Come funziona?

DEBATE



**UNA TEMATICA
CONTROVERSA**



**DUE TESI
A CONFRONTO**



**SOSTENUTE CON
TURNI
DI INTERVENTO**

PER TUTTI I GRADI

- A classe unita proporre la **domanda-stimolo** per avviare il dibattito
- Presentare le due opzioni di spostamento **AUTO** e **TRENO** (\neq pro/controllo)
- Formare le **due squadre**, affidando a ognuna il mezzo di trasporto da sostenere
- Presentare le **variabili** da tenere in considerazione:
COMODITÀ **SICUREZZA** **TEMPO** **EMISSIONI**

PRIMO TURNO

Il gruppo A sostiene la scelta di usare l'auto o il pulmino di proprietà

Si parte quando si vuole e si arriva proprio alla destinazione

Comodità

Il gruppo B sostiene la scelta di usare il treno

L'orario di partenza è condiviso e programmato.

Ci si alterna alla guida

Sicurezza

I conducenti sono certificati (info sui requisiti e preparazione FS, pochi incidenti dovuti a cause esterne vs dati sugli incidenti in auto)

Si parte da casa e si arriva a destinazione

Tempo di viaggio

Vie di comunicazione riservate (code in autostrada)

Dati diffusione auto elettriche e prospettive UE

Emissioni

Dati emissioni treno (dati diffusione auto a benzina ed emissioni)





Role Playing

Scopri l'Italia (e non solo)
con Trenitalia e il Polo Passeggeri

Come funziona?

ROLE PLAYING



**UNA TEMATICA
CONTROVERSA**



**COMMISSIONI A
CONFRONTO**



**ELABORARE INSIEME
UNA SOLUZIONE**

Secondo voi, quale scenario di role playing utilizzeremo per trattare queste tematiche?



VI DIAMO IL BENVENUTO NELLA GIUNTA COMUNALE

IL SINDACO DEL VOSTRO COMUNE

...e tutta la Giunta Comunale

Sarete chiamati e chiamate a prendere decisioni “sostenibili” che coinvolgono la mobilità della vostra città.



PER TUTTI I GRADI

- A classe unita proporre la **mozione** per avviare il dibattito
- Comporre i gruppi che rappresenteranno: giunta comunale, commissioni;
- Ogni commissione dovrà presentare le proprie istanze;
- Confronto e approfondimento in due battute:

Confronto **Approfondimento** **Secondo confronto**

- Al termine, la giunta comunale sarà chiamata a votare
- Presentazione della soluzione



LE COMMISSIONI

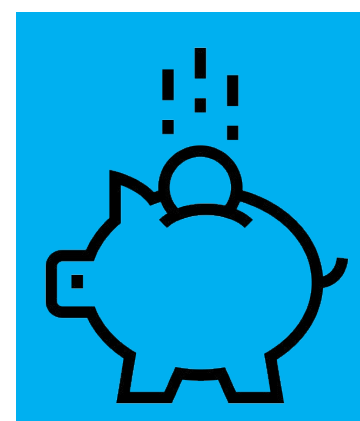


La vostra parola d'ordine è **sostenibilità ambientale**.

Il vostro gruppo è composto da un insieme di tecnici, ricercatori e professionisti che hanno a che fare con la natura, la terra, l'energia e tutto ciò che riguarda l'ambiente.

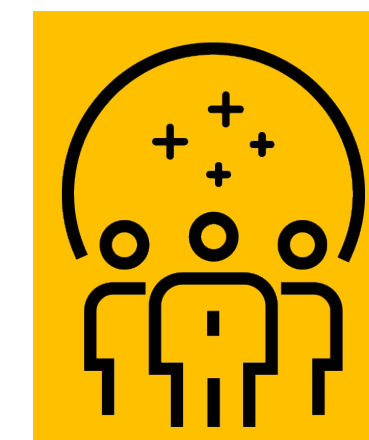
Provate a sottolineare i servizi "invisibili e necessari" della Natura.

Ricordate che va comunque cercato il giusto equilibrio tra esigenze umane e ambientali!



La vostra parola d'ordine è **sostenibilità economica**. Siete un gruppo di lavoro esperto di finanza ed economia. Sapete che un progetto, per essere realizzabile, si deve autosostenere economicamente.

Dovete cercare di far investire il denaro al meglio delle vostre possibilità: *no ai progetti inutili, sì alle ricadute utili (di varia natura)*. Evitate di gravare sull'ambiente, le casse comunali e i cittadini pur di avviare progetti "gratuiti"!



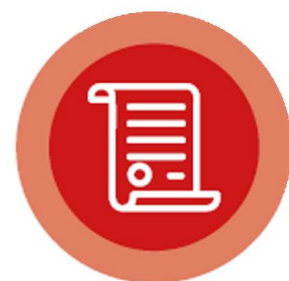
La vostra parola d'ordine è **sostenibilità sociale**.

Siete una commissione di personalità e professionalità miste, in grado di rappresentare i cittadini, incluse fasce più deboli della popolazione.

Dovete cercare attivamente di migliorare la vita dei cittadini, non solo eliminare le fonti di stress e ingiustizia sociale.

Ricordate che *il benessere delle persone dipende da quello ambientale* e può comportare degli investimenti economici!

ESERCIZIO



Le scuole vorrebbero riuscire ad organizzare maggiori uscite didattiche, ma si trovano in **difficoltà soprattutto nel momento in cui devono cercare e prenotare per gli spostamenti. La poca disponibilità e i costi da affrontare rendono le gite scolastiche sempre meno accessibili.** Gli insegnanti e le scuole chiedono al governo di attuare un piano che agevoli maggiormente l'organizzazione delle gite, soprattutto negli spostamenti. Un'idea proposta è quella della messa a disposizione di flotte di pullman riservate solo agli spostamenti scolastici.

Come risolvere il problema?

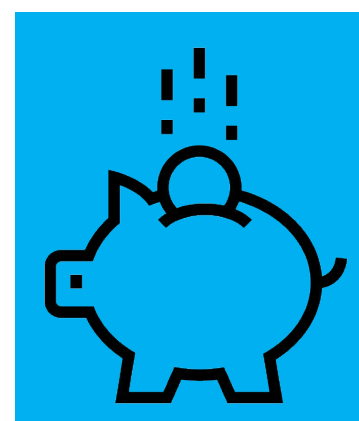
Questo esempio quanto lo sentite vicino alle vostre esigenze?



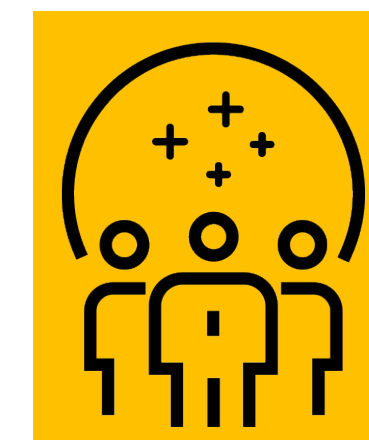
LE ISTANZE



- **Dedicare un servizio di spostamento riservato** alle scuole, **non è sostenibile** ambientalmente (produzione, utilizzo mantenimento);
- **Attuare programmi di Carpooling** tra scuole per incentivare spostamenti condivisi, ottimizzando le risorse;
- **Avvalersi dell'utilizzo** di Trasporti Pubblici Sostenibili come il **Treno**;



- Dedicare un'intera flotta di autobus non è sostenibile economicamente per i **troppi costi di gestione**;
- Proporre **incentivi fiscali o finanziari per le compagnie di trasporto che investono in veicoli a basso impatto ambientale**, come pullman elettrici o ibridi;
- Incentivare **maggiori scontistiche per le scuole** per favorire l'utilizzo di mezzi di trasporto;



- I servizi autobus non sempre hanno **costi accessibili** alle famiglie;
- In termini di **sicurezza** bisogna fare in modo che tali mezzi siano compatibili con questa esigenza;
- Necessario che abbiano **attrezzature indicate per favorire l'accesso ad alunni con disabilità**;



VOTATE!

VERSO UNA SOLUZIONE

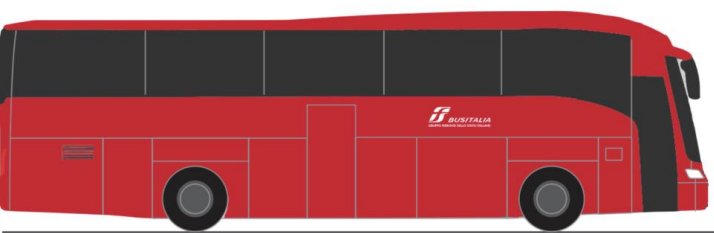
La priorità è quella di garantire alle scuole la possibilità di organizzare gite scolastiche senza il rischio di non trovare mezzi di trasporto che li possano accompagnare. Allo stesso tempo, garantire la sostenibilità economica e ambientale si prefigura come una necessità da rispettare. Il Governo dunque dovrà impegnarsi nell'**incentivare attraverso fondi PNRR** l'utilizzo di **mezzi di trasporto a basso impatto** che vadano a rispondere alle esigenze di sostenibilità ambientale. Altresì realizzare una **piattaforma unica di prenotazione** per garantire una facilità nel riservare e nel verificare la disponibilità dei vari mezzi. Allo stesso tempo chiedere alle scuole di **destagionalizzare il periodo delle gite scolastiche**, favorendo una maggiore distribuzione delle richieste.



E ora la parola a



Segretario Generale dell'Alleanza
per lo Sviluppo Sostenibile



**Giulio
Lo Iacono**

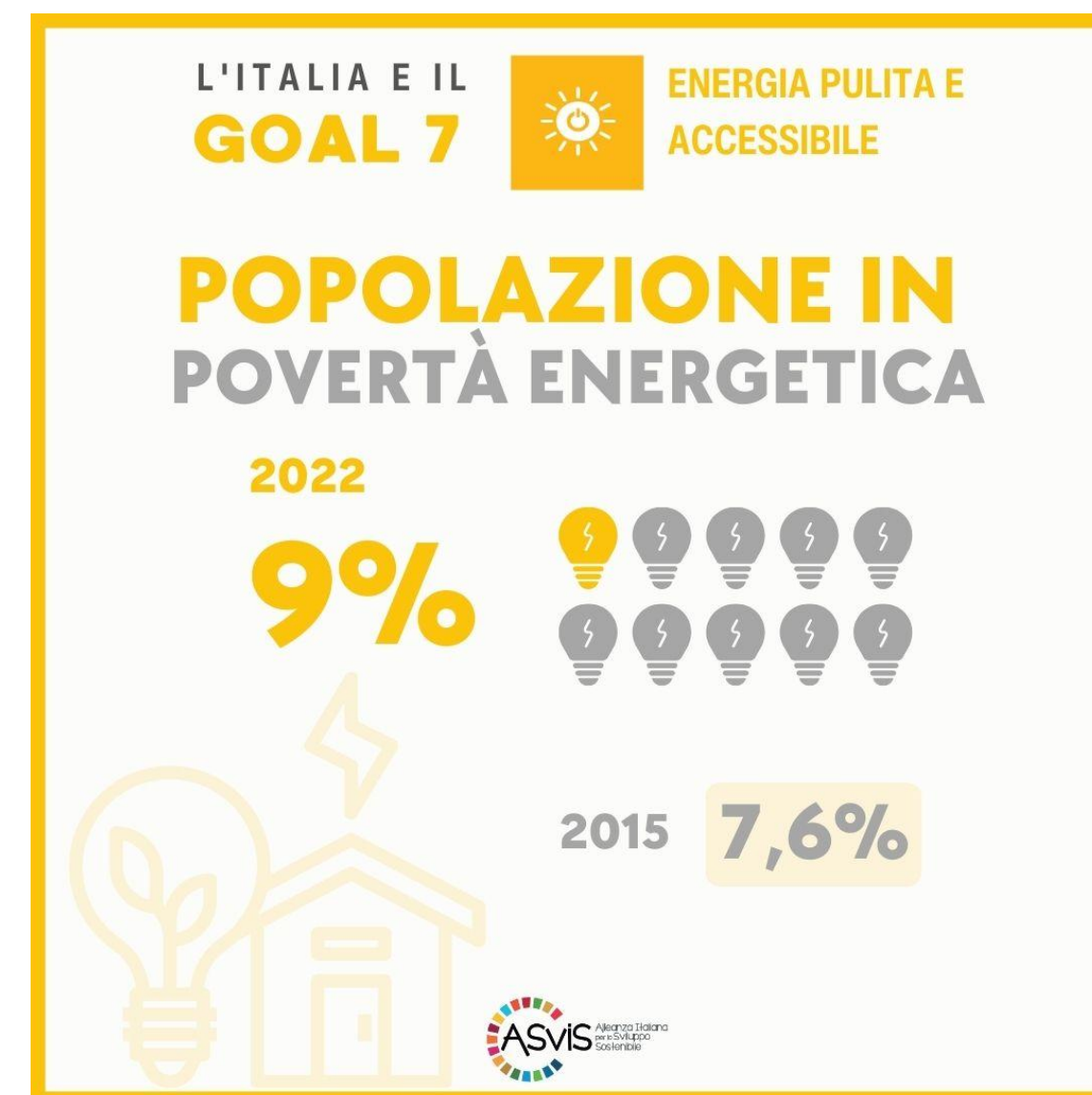
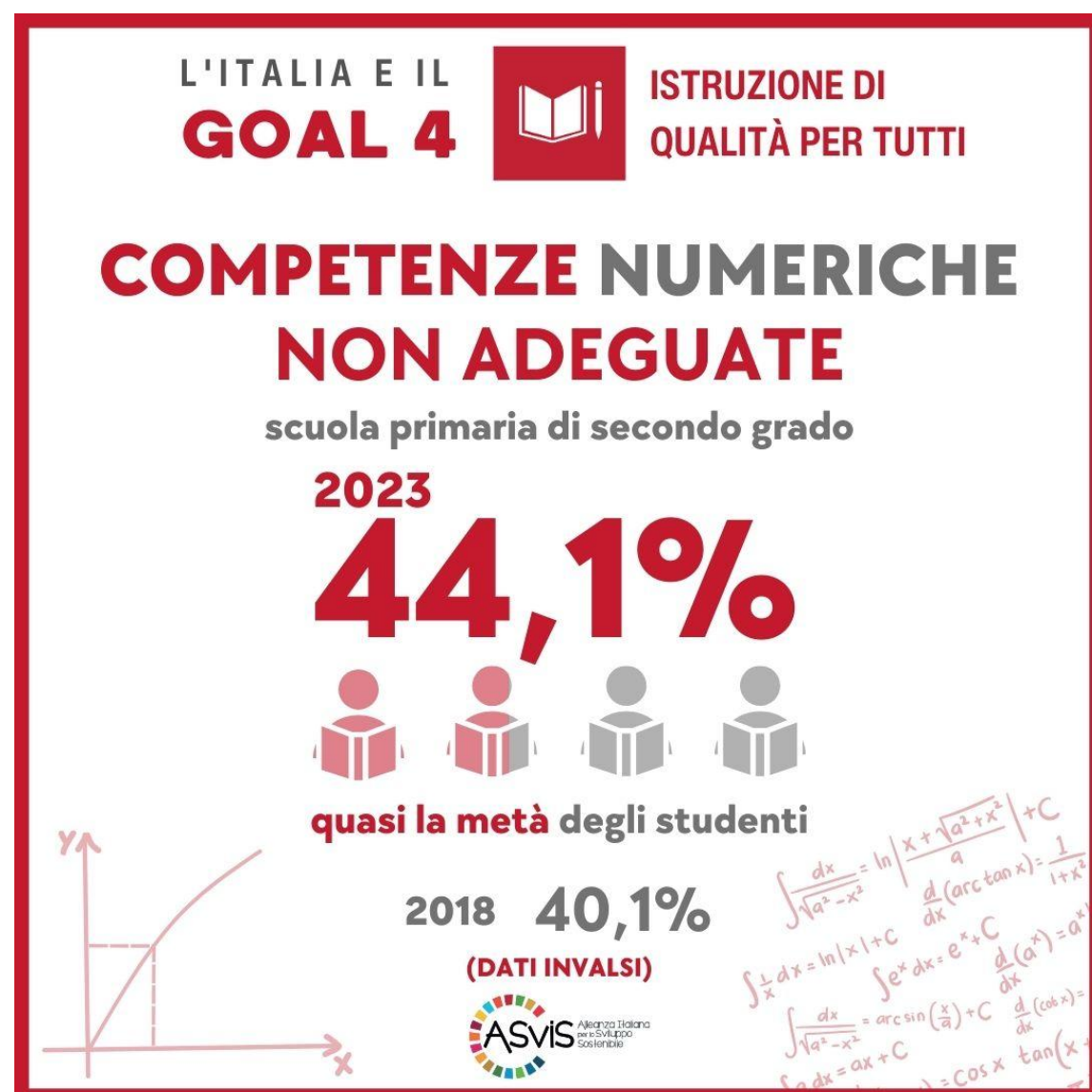


Rapporto ASviS 2023 - A che punto siamo?

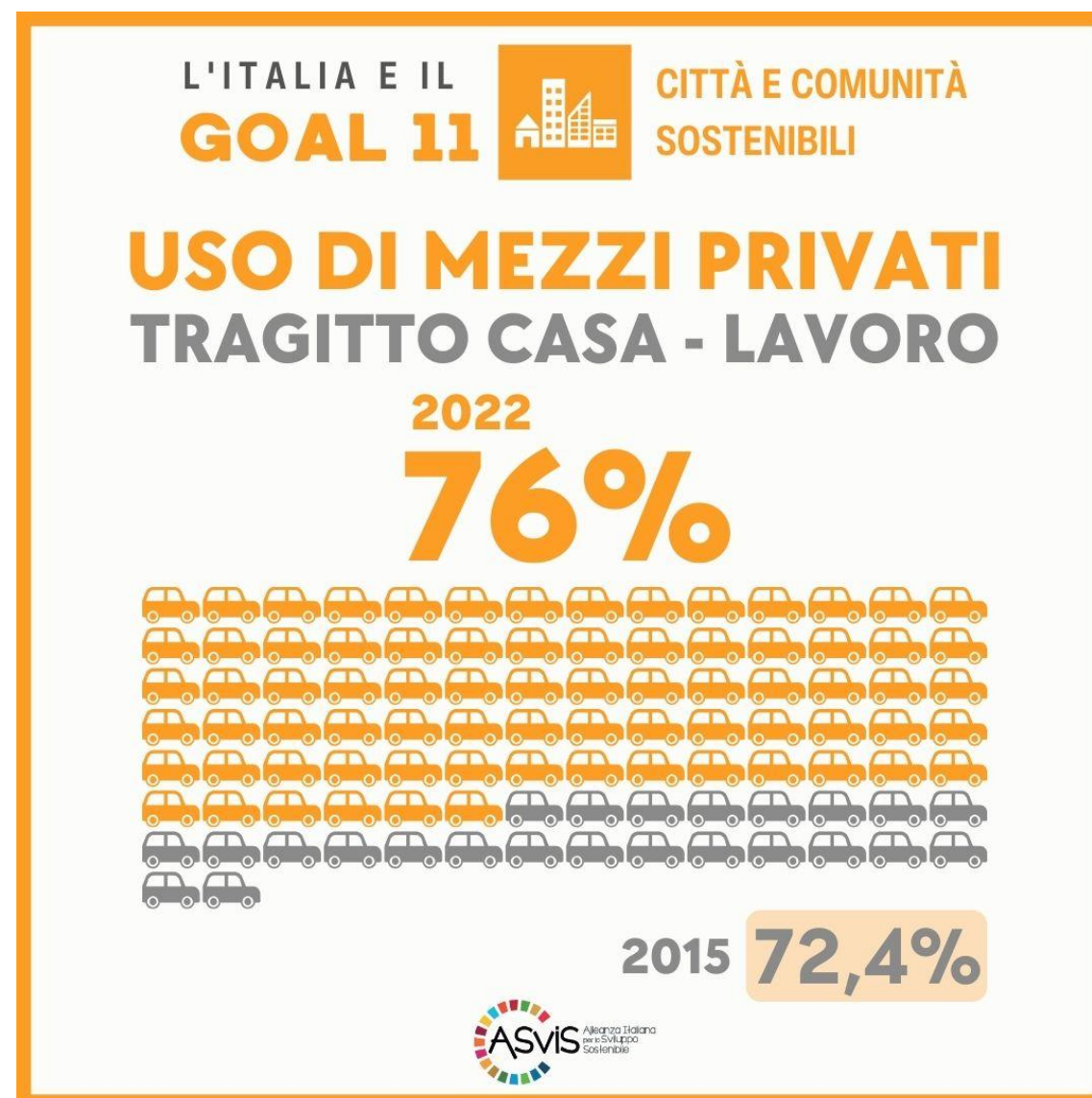
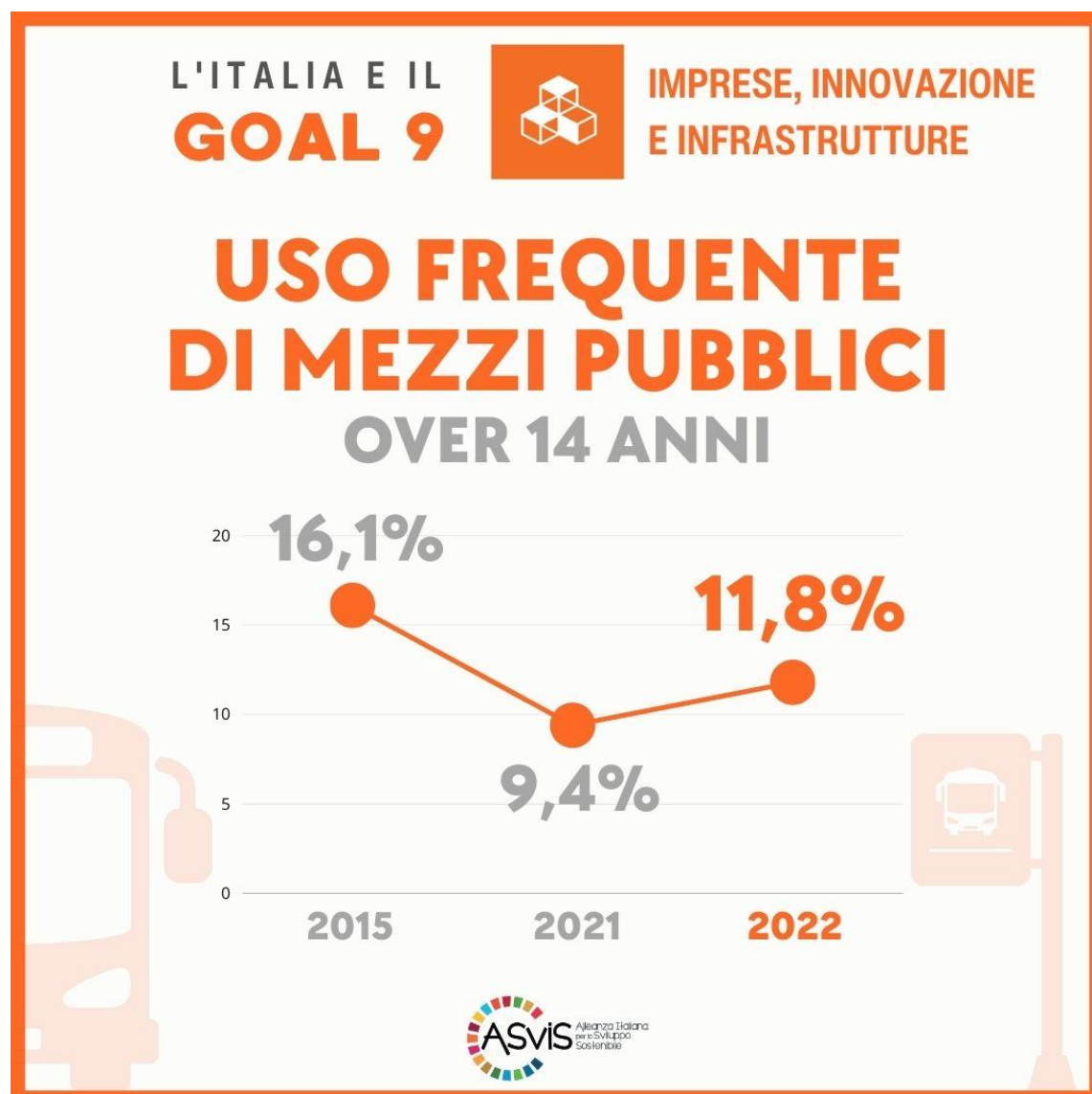
- **Ottava edizione;**
- **Metà strada dall'approvazione (2015);**
- **Quattro dimensioni:**
 - *dimensione sociale,*
 - *dimensione ambientale,*
 - *dimensione economica,*
 - *dimensione istituzionale*



Alcuni dati



Alcuni dati



Alcuni dati



L'Educazione allo Sviluppo Sostenibile e alla Cittadinanza Globale

Target 4.7

Protocollo d'intesa firmato con il ministero dell'Istruzione e del merito (Mim) a luglio 2023



*Entro il 2030, **assicurarsi che tutti gli studenti acquisiscano le conoscenze e le competenze necessarie per promuovere lo sviluppo sostenibile** attraverso, tra l'altro, l'educazione per lo sviluppo sostenibile e stili di vita sostenibili, i diritti umani, l'uguaglianza di genere, la promozione di una cultura di pace e di non violenza, la cittadinanza globale e la valorizzazione della diversità culturale e del contributo della cultura allo sviluppo sostenibile.*

Festival dello Sviluppo Sostenibile

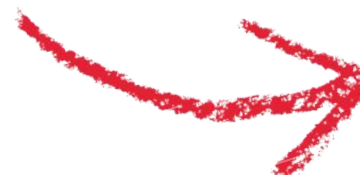


dal 7 al 23 maggio 2024

- Il Festival giunge nel 2024 alla sua **ottava edizione**;
- è stato riconosciuto da **UN SDG action campaign** come **un'iniziativa innovativa e un'esperienza unica** a livello internazionale;
- l'iniziativa **si svolge nell'arco di 17** giorni tanti quanti sono gli SDGs.
- **L'obiettivo del Festival** è quello di **diffondere la cultura della sostenibilità, rendere lo sviluppo sostenibile un tema di attualità e richiamare l'attenzione nazionale e locale sulle problematiche e le opportunità** connesse al raggiungimento degli SDGs, contribuendo in questo modo a portare l'Italia su un sentiero di sostenibilità.

FUTURO

Edizione 2023



Gli Obiettivi di Sviluppo Sostenibile e le Schede didattiche



Percorso 1 GOAL 3

Assicurare la salute e il benessere per tutti e per tutte le età

Viaggiare come esperienza che può aiutare a coltivare relazioni tra persone e con il territorio, e influire sulla salute e il benessere mentale

INTRODUZIONE

"Ambiente" è anche comunità umana: la salute non è solo servizi sanitari per la prevenzione e la cura, ma dipende anche dal contesto economico, sociale e politico nel quale si vive. L'Agenda 2030 propone un approccio olistico alla salute integrata dal più complesso concetto di "benessere psicofisico", che include fondamentali determinanti sociali ed economici nonché il benessere psicologico dell'individuo.

Il viaggio come strumento per relazionarsi a se stessi, agli altri e al territorio, in uno spazio di condivisione, è un'esperienza che coinvolge individui e comunità, anzitutto in quanto esperienza di relazione (tra persone e tra persone e territori che queste attraversano).

Percorso 2 GOAL 5

Raggiungere l'uguaglianza di genere e l'empowerment (maggiore forza, autostima e consapevolezza) di tutte le donne e le ragazze

Viaggiare e condividere le esperienze di viaggio come mezzo per favorire l'empowerment femminile, il superamento di stereotipi e veicolare nuovi modelli di società inclusive per tutte e tutti

INTRODUZIONE

Viaggiare è scoprire potenzialità e limiti, così come delle barriere a volte poste alla propria libertà personale. Il viaggio può rappresentare un'esperienza su cui si riflettono differenti reazioni, approcci ed emozioni in base al genere.

Percorso 3 GOAL 7-11-13

Assicurare a tutti l'accesso a sistemi di energia economici, affidabili, sostenibili e moderni

Rendere le città e gli insediamenti umani inclusivi, sicuri, duraturi e sostenibili

Adottare misure urgenti per combattere il cambiamento climatico e le sue conseguenze

INTRODUZIONE

Le scelte sostenibili nei nostri spostamenti sono strumento importante nel ridurre l'impatto ambientale dei mezzi di trasporto. A questo si legano forme di convivenza che presuppongono un nuovo rapporto con lo spazio e la comunità.

Viaggiare come occasione per sperimentare la propria impronta ecologica: cosa significa fare scelte sostenibili nella valutazione dei nostri spostamenti?

Actionbook: 6 percorsi

IL PROGETTO NON FINISCE QUI...

CONCORSO

*Consapevolmente in viaggio:
un'Agenda nello zaino*

- Per le scuole primarie e secondarie di primo grado
- In palio delle prenotazioni dal valore di 3000€ su Trenitalia

PCTO

wonder?what **ORIENTARSI
NEL FUTURO**

- Per le scuole secondarie di secondo grado
- WonderWhat con l'obiettivo di promuovere i temi della sostenibilità e della mobilità ferroviaria

GRAZIE!

