



FORMAZIONE PER DOCENTI IN AMBITO NAZIONALE

Promosso dall'Agenzia
Turistica Locale DISTRETTO
TURISTICO DEI LAGHI con il
supporto di DIDATOUR

In collaborazione con
Rete Museale Alto Verbano,
Ecomuseo del Lago d'Orta e
Mottarone,
Associazione Musei Ossola

“RETI E SITI MUSEALI DEL DISTRETTO TURISTICO DEI LAGHI MONTI E VALLI DELL'OSSOLA, UN VIAGGIO ATTRAVERSO LA STORIA”

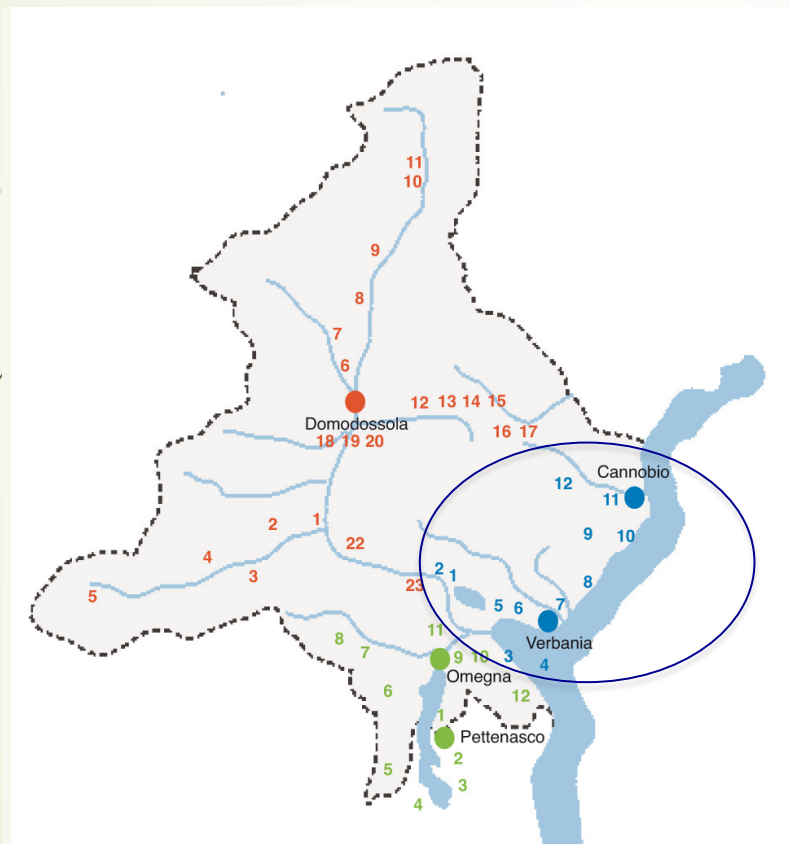
L'offerta didattica di musei e reti Tra Lago Maggiore e Lago di Mergozzo

Relatrice: Elena Poletti, Rete Museale Alto Verbano
con la collaborazione di
Federica Rabai, Museo del Paesaggio - Verbania

Vivi la tua Lago Maggiore Experience



Musei e Rete Museale Alto Verbano



- 1 Mu.Me. Museo Archeologico Mergozzo
- 2 Ecomuseo del Granito/Mumag
- 3 Museo Granum - Baveno
- 4 Museo della Pesca / Ecomuseo dell'Isola Pescatori / Casa Museo Ruffoni
- 5 Casa della Resistenza Verbania
- 6 Museo del Paesaggio Verbania
- 7 Casa del lago - Verbania
- 8 Museo dell'Arte del Cappello - Ghiffa
- 9 Museo Tattile di Scienze Naturali - Trarego
- 10 Museo etnografico e della spazzola / Parco degli Agrumi – itinerari etnografici Cannero Riviera
- 11 Palazzo Parasi, Cannobio
- 12 Museo di Gurro e Valle Cannobina

Museo GranUM - Baveno

www.bavenoturismo.it
info@ecomuseogranitomontorfano.it



Temi: Varietà – Rarità – Lavoro – Arte
Il granito a Baveno, nel VCO, in Italia,
nel Mondo

Spazi: 1 sala espositiva; 1 piccolo spazio per
attività didattica all'interno della Biblioteca
(max 25 persone)

Approfondimenti:

Geologia – Architettura – Arte – Geografia

Abbinamenti:

Laboratori creativi – Percorsi sul territorio
(sentiero Picasass, Minicrociere *Le cave dal lago*)

GranUM all'aperto Sentiero dei Picasass



Mu.Ma. Museo del Marmo e del Granito - Albo (Mergozzo)

www.ecomuseogranitomontorfano.it
info@ecomuseogranitomontorfano.it



Temi:

La cava (varietà lapidee, tecniche, strumenti)

Il viaggio (la trasformazione, le tappe da Candoglia a Milano, le opere)

Spazi: 2 sale

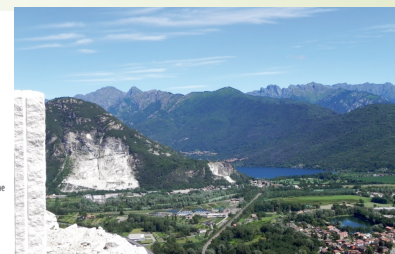
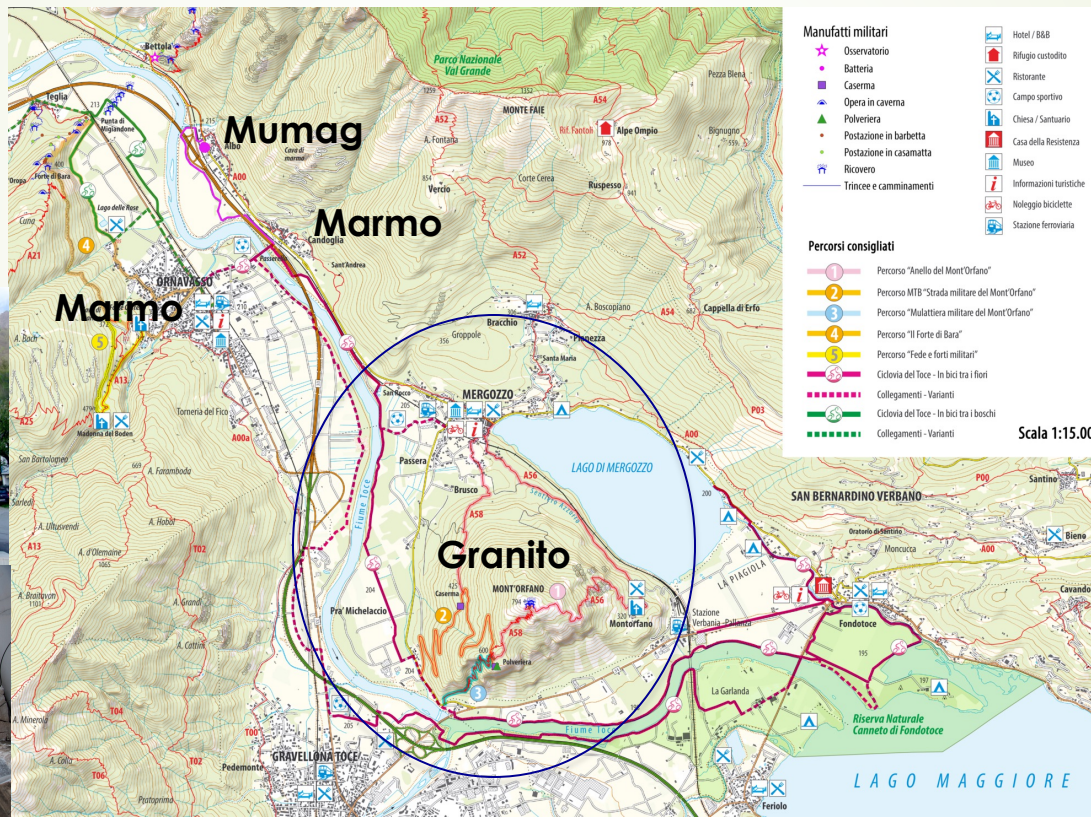
Approfondimenti: Geologia - Etnografia - Storia - Storia dell'Arte e dell'Architettura - Geografia

Abbinamenti: Visita al Laboratorio degli ornatisti e alla cava della Veneranda Fabbrica del Duomo di Milano; Altre risorse: Antica Cava di Ornavasso

Dai musei al territorio

www.ecomuseogranitomontorfano.it
info@ecomuseogranitomontorfano.it

- Percorsi del granito: Montorfano, Baveno
- Percorsi del marmo: Candoglia, Ornavasso



Casa del Lago - Verbania

www.lacasadellago.it
info@lacasadellago.it



Temi: Ambiente lacustre, biologia, la pesca e i mestieri del lago

Spazi: 2 sale espositive, 2 sale multimediali, 2 aule laboratorio

Approfondimenti: biologia, chimica, ecologia, analisi scientifiche delle acque, educazione ambientale, geomorfologia del lago

Abbinamenti: Laboratori scientifici ed esperienziali
Attività di educazione ambientale presso Riserva Naturale Speciale di Fondotoce, Torrente San Bernardino,

Museo della Pesca / Casa Ruffoni Ecomuseo Isola Pescatori - Stresa

www.ecomuseoisolapescatori.it
info@ecomuseoisolapescatori.it



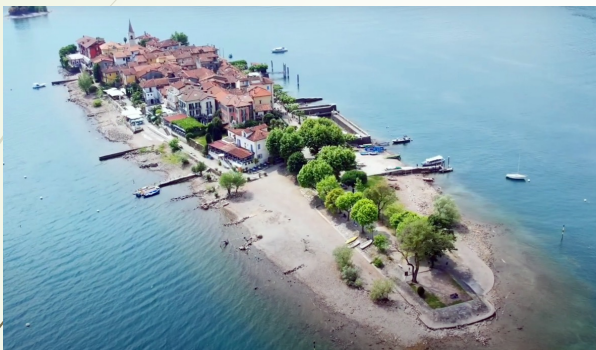
Temi: Ambiente lacustre, i pesci, la pesca, tecniche e strumenti tradizionali, vita in un paese di lago, arte e recupero

Approfondimenti: ambiente di lago, biologia, formazione del lago, storia e tradizioni dell'Isola, un'esperienza artistica particolare con il recupero di rifiuti dal lago

Abbinamenti: Itinerario ecomuseale sull'Isola; visita casa Museo Ruffoni (possibile solo per piccoli gruppi); minicrociera con accompagnamento culturale; possibilità di inserimento nel classico tour delle Isole Borromeo

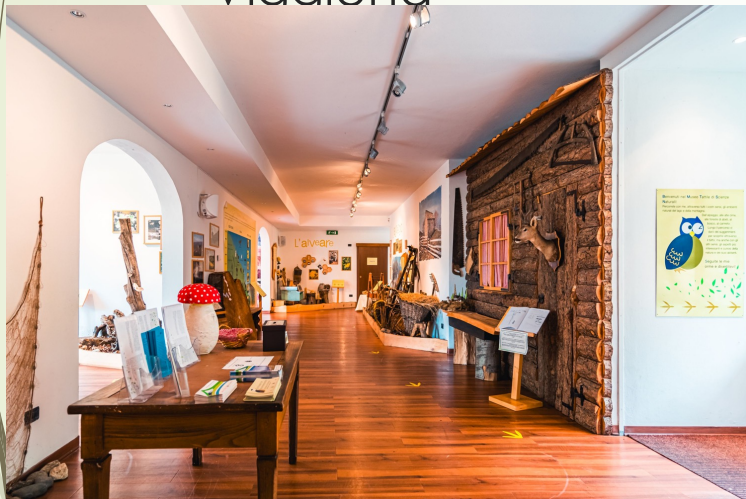
Dal Museo al territorio

www.ecomuseoisolapescatori.it
info@ecomuseoisolapescatori.it



Un museo accessibile con tutti i sensi: Museo tattile di Scienze Naturali - Trarego Viggiogna

www.unionelagomaggiore.it
rete@unionelagomaggiore.it



Temi: le rocce, la montagna, il bosco, il canneto, l'alpeggio, l'alveare - trattati attraverso diorami tattili; didascalie in braille; Percorsi sul territorio di diversi livelli: percorso geologico, itinerari nel bosco e alle cascate; altre risorse presenti a Trarego Viggiogna: disegni a rilievo; ambientazione sonora.

Spazi: 3 sale + spazio didattico

NB: accessibile a bus max 30 posti

Approfondimenti: Scienze Naturali

Abbinamenti: Laboratori sensoriali, ludici e creativi;
Percorsi sul territorio di diversi livelli: percorso geologico, itinerari nel bosco e alle cascate; altre risorse presenti a Trarego Viggiogna: Azienda agricola "Alpe Truno" (educazione ambientale); Parco Avventura Wonderwood (www.wonderwood.it)

Parco degli Agrumi – Cannero Riviera

www.unionelagomaggiore.it
rete@unionelagomaggiore.it



Temi:

gli agrumi, botanica, storia della coltura, ricerche scientifiche

Approfondimenti: Botanica, educazione ambientale

Abbinamenti: Esperienze sensoriali; Museo etnografico Cannero Riviera

Percorsi sul territorio: itinerario degli agrumi (paese, parco, giardino privato); minicrociera alla scoperta di Cannero e dei suoi giardini dal Lago con catamarano ad energia solare

Mu.Me. Museo Archeologico Mergozzo

www.ecomuseogranitomontorfano.it
info@ecomuseogranitomontorfano.it



Temi: Preistoria (età della Pietra, del Rame, del Bronzo), Protostoria (età del Ferro, le popolazioni galliche), Età Romana, Età paleocristiana e medievale; Paleontologia (fauna pleistocenica)
Spazi: 3 piani / 3 sale / 3 postazioni tattili, pannelli con inserimenti dedicati ai bambini, visite animate con giochi di ruolo; Spazio laboratoriale, aula didattica attrezzata in ambienti adiacenti il museo

Approfondimenti: Archeologia nelle sue varie fasi, Paleontologia, Lavoro dell'archeologo
Abbinamenti: Laboratori esperienziali e ludici; giornate di animazione con giochi di ruolo; percorsi sul territorio (sito archeologico Montorfano, Ca' d'la Norma); abbinamento con altri musei e percorsi sul tema (Sezione archeologica Museo del Paesaggio – Ornavasso; Arona; Malesco)

Sezione archeologica distaccata Museo del Paesaggio

www.museodelpaesaggio.it
info@ecomuseogranitomontorfano.it

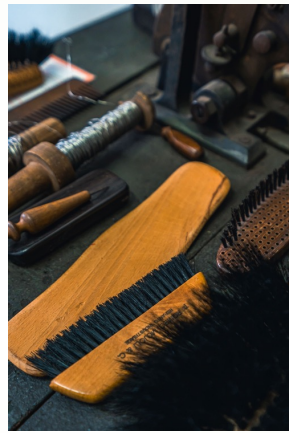


Temi: Necropoli gallo romana di Ornavasso
Esposizione cronologica con
approfondimenti multimediali narrativi
affidati a personaggi del tempo
Spazi: 3 salette + 1 aula didattica

Approfondimenti: tarda età del Ferro, età romana.
Abbinamenti: Visita animata con gioco di ruolo; Percorsi sul
territorio: a Ornavasso sono presenti altre risorse museali cui si
rimanda (Museo parrocchiale d'arte sacra; Museo partigiano
F.lli Di Dio; Antica Cava)

Museo etnografico e della Spazzola Cannero Riviera

www.unionelagomaggiore.it
rete@unionelagomaggiore.it



Temi: la casa e le attività domestiche; scuola e giochi; i mestieri di un tempo: la castanicoltura, taglio e lavorazione della legna, attività agropastorali, pesca, filatura e tessitura, il bucato; la fabbrica delle spazzole
Spazi: Organizzato in 4 salette + giardino

Approfondimenti: Etnografia, storia, tradizioni, industrializzazione, rapporto uomo-ambiente (il bosco, il lago)

Abbinamenti: Laboratori creativi e ludici (giochi di una volta, tessitura); Itinerari per le vie del paese (Anello del rio Cannero, alla scoperta dei luoghi d'acqua, percorso etnografico); Minicrociera Castelli di Cannero con catamarano a energia solare; percorso a Oggiono "La via

Museo del Cappello - Ghiffa

www.unionelagomaggiore.it
rete@unionelagomaggiore.it



Temi: storia del cappellificio Panizza, il feltro, processo produttivo, i cappelli, processo produttivo, evoluzione nella storia, i cappelli etnici, pubblicità Panizza

Oltre ai materiali, a disposizione filmati d'epoca del processo produttivo

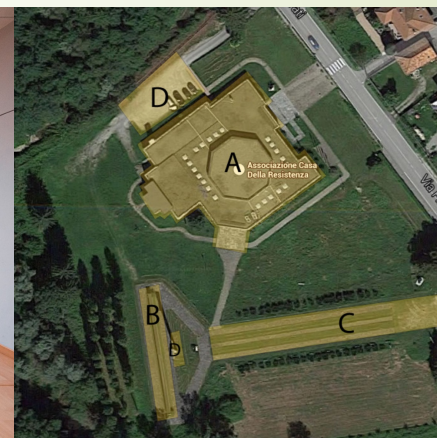
Spazio attrezzato per attività laboratoriale in museo

Approfondimenti: storia dell'industrializzazione, tecnologia, storia della moda, cappelli-abbigliamento nelle tradizioni etniche del Mondo

Abbinamenti: Laboratori di feltrazione; Per scuole secondarie lezioni interattive su storia della moda, pubblicità e marketing. Altri punti di interesse nelle vicinanze: Sacro Monte SS. Trinità di Ghiffa

Casa della Resistenza - Verbania

www.casadellaresistenza.it
didattica@casadellaresistenza.it

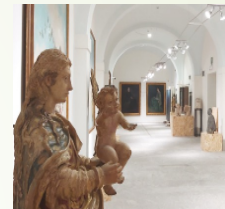


Temi e spazi: Centro documentazione con esposizione permanente e mostre temporanee sui temi della Lotta di Liberazione. "Parco della Memoria e della Pace" 16.000 mq con Muro della Memoria, Viale dei Caduti, Grande Croce, Ricordo dell'Olocausto... Ampi spazi per attività didattica

Approfondimenti: storia contemporanea, educazione civica
Abbinamenti: Lezioni su guerre mondiali, Resistenza, olocausto, Repubblica partigiana dell'Ossola, temi della Pace e della Costituzione; Laboratori Resistenza in gioco e Percorsi di Libertà. Altri punti di interesse nelle vicinanze: Riserva Naturale di Fondotoce, lago di Mergozzo Percorsi della Resistenza nel Parco Nazionale Val Grande

Museo del Paesaggio - Verbania

www.museodelpaesaggio.it
segreteria@museodelpaesaggio.it



Temi: Pinacoteca (opere dal XV al XIX secolo);
Gipsoteca (opere di Paolo Troubetzkoy 1866-1938)

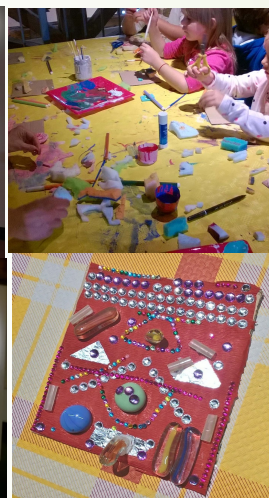
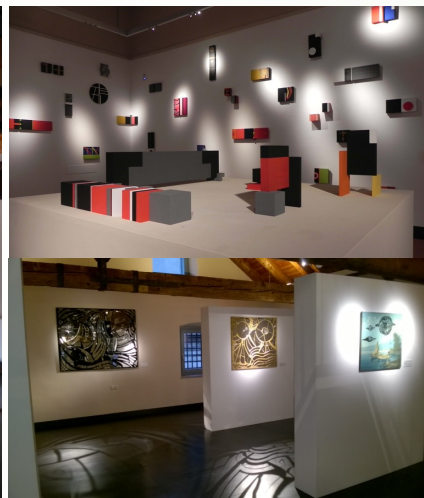
Spazi: Depositi visitabili per esperienze didattiche con le scuole secondarie di II grado;
Aula didattica

Approfondimenti: Arte (scultura, pittura), Storia dell'arte, tecniche della scultura e della pittura

Abbinamenti: Laboratori di sperimentazione di varie tecniche plastiche e pittoriche. Per le scuole secondarie lezioni approfondimenti sulle professioni legate al mondo dell'arte e dei musei (Conservatore, Catalogatore, Restauratore ...)
Altri punti di interesse nelle vicinanze: Villa Taranto

Palazzo Parasi - Cannobio

www.unionelagomaggiore.it
rete@unionelagomaggiore.it



Temi: mostre temporanee di arte contemporanea all'interno di un Palazzo del XIII secolo

Spazi: 2 piani con 2 ampie sale; spazio laboratoriale nel soppalco o nelle sale museali

Approfondimenti: Arte, tecniche artistiche

Abbinamenti: Laboratori ispirati al lavoro degli artisti in mostra. Dal museo al territorio: itinerario del Romanico (da Cannobio a Carmine superiore); Itinerario del Barocco a Cannobio (Collegiata – S. Marta – SS. Pietà); collegamento Cannobio-Cannero via lago

Musei e Reti Lago Maggiore e Lago di Mergozzo

Per info generali e proposte di percorsi articolati
Rete Museale Alto Verbano / Ecomuseo Granito Montorfano
tel. +39 0323 840809

rete@unionelagomaggiore.it



Rete Alto Verbano



DISTRETTO TURISTICO DEI LAGHI

Corso Italia 26 – 28838 Stresa (VB)

tel. +39 0323 30416

infoturismo@distrettolaghi.it

www.distrettolaghi.it | www.lagomaggiorexperience.it

Azione promozionale realizzata nell'ambito del Progetto "RETI E SITI MUSEALI del Distretto Turistico dei Laghi Monti e Valli dell'Ossola, un viaggio attraverso la storia" ai sensi della L.R. n. 14/2016, art. 21 - Annualità 2023/2024

IMMAGINI:

Archivio Fotografico Distretto Turistico dei Laghi / ph. Lorenzo Pipi

Archivi Rete Museale Alto Verbano / Museo del Paesaggio / Casa del Lago / Casa della Resistenza

Vivi la tua Lago Maggiore Experience